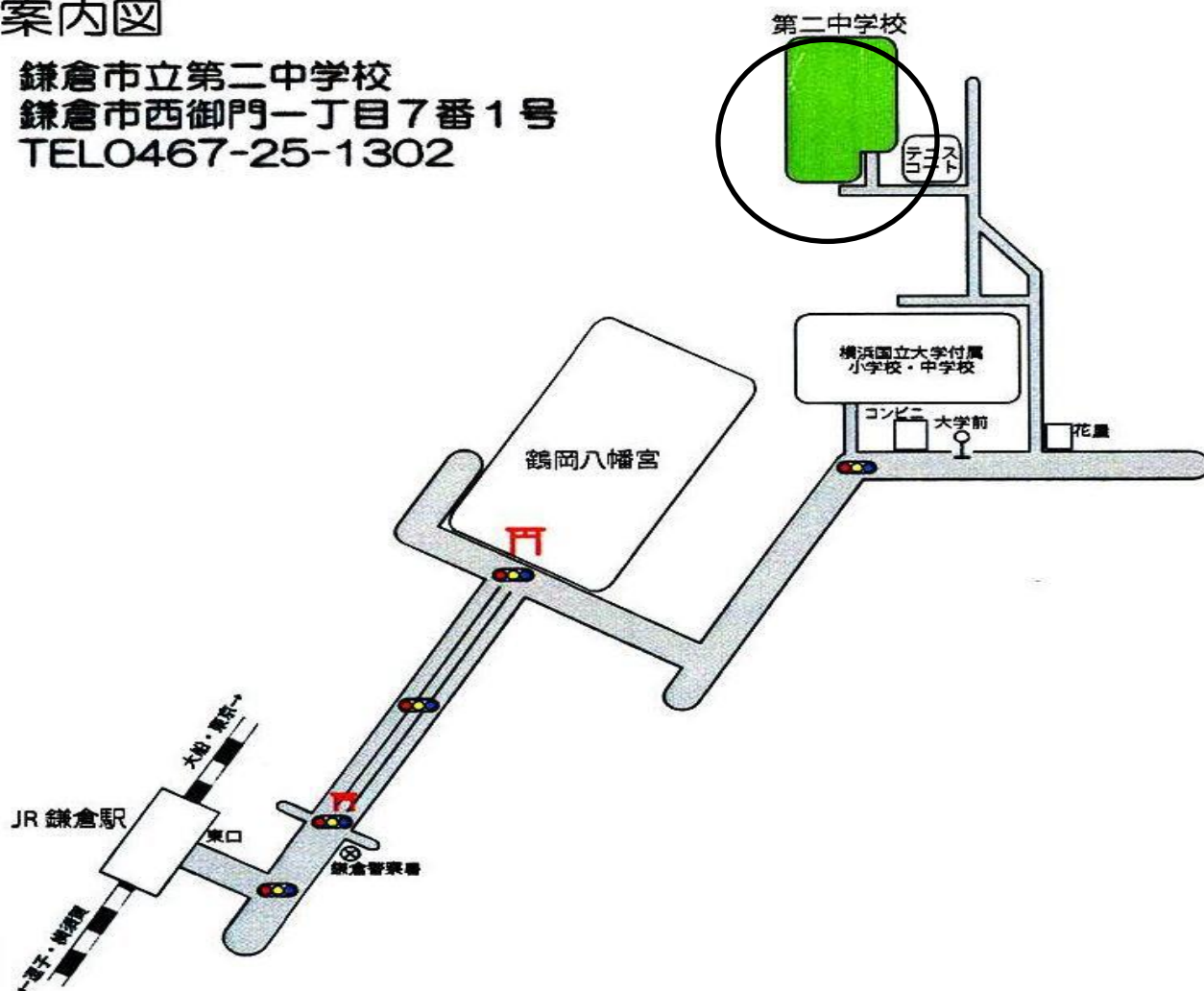


鎌倉市立第二中学校 使用上の注意事項

案内図

鎌倉市立第二中学校
鎌倉市西御門一丁目7番1号
TEL0467-25-1302



会場までのアクセス

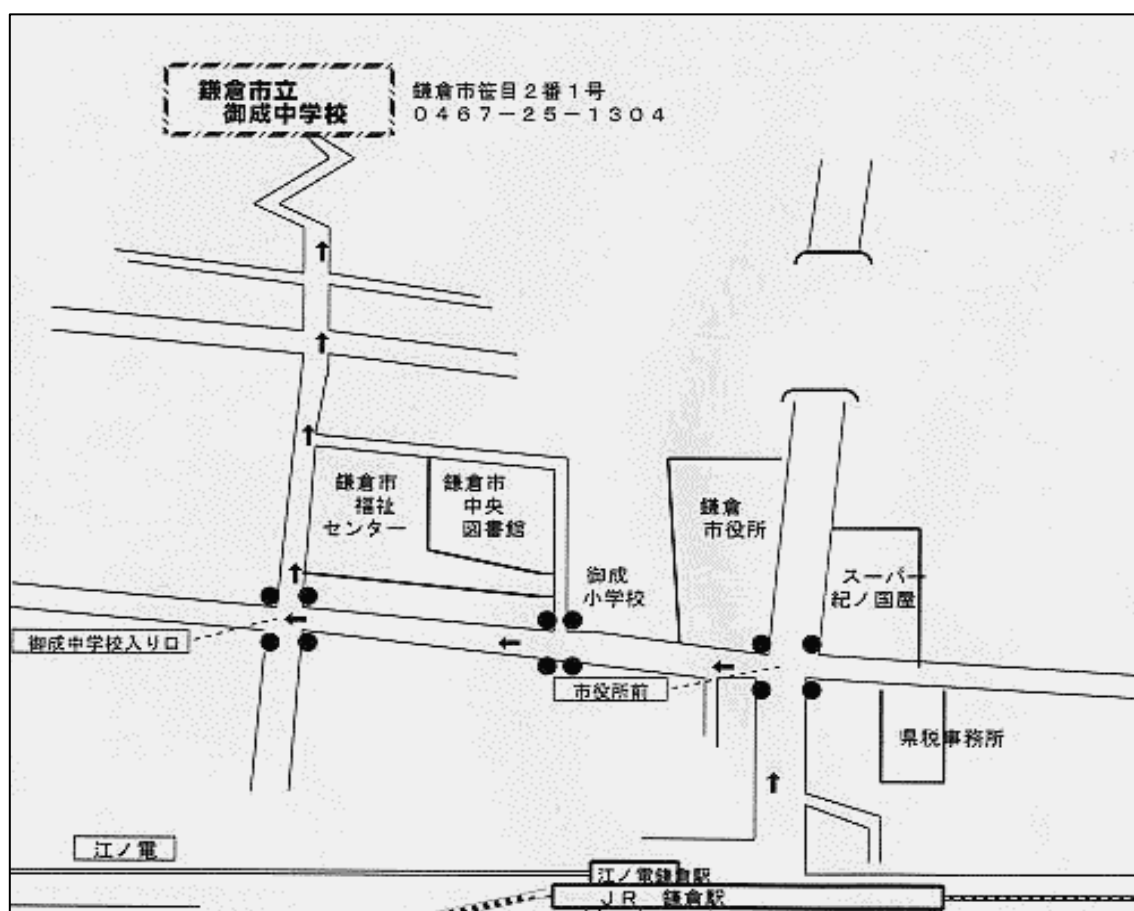
JR 横須賀線 鎌倉駅下車 鎌倉駅（東口）5番乗り場から京急バスに乗りし、
鎌 24 金沢八景駅行 「大学前」で下車。
鎌 23 鎌倉霊園正門前大刀洗行 「大学前」で下車。
または、4番乗り場から京急バスに乗りし、
鎌 20 大塔宮行 「大学前」で下車。

会場使用上の注意

- 体育館および更衣室以外には立ち入らないこと。
- バスケットシューズの使用については、指示に従うこと。
- 貴重品の管理は各学校で行うこと。
- 下履きの管理は各自で行うこと。（ケースに入れる。）
- トイレは体育館のトイレのみ使用すること。
- ゴミは各自で持ち帰ること。

保護者の方の駐車スペースはございません。お車でのご来場はご遠慮ください。

鎌倉市立御成中学校 使用上の注意事項



会場までのアクセス

JR 横須賀線 鎌倉駅西口下車 徒歩約15分

会場使用上の注意

- 屋外でウォーミングアップ等を行う場合は、必ず屋外用のシューズに履き替えて行うこと。また、屋外ではボールを使わないこと。
- 会場で許可された場所以外には立ち入らないこと。
- 外靴は、玄関で靴袋かバッグにいれること。
- 貴重品の管理は各学校でおこなうこと。
- ゴミは各自もちかえること。
- 会場の設備等の破損は、顧問またはコート主任に知らせること。

QRコード



保護者の方の駐車スペースはございません。お車でのご来場はご遠慮ください。

鎌倉市立腰越中学校 使用上の注意事項



会場までのアクセス

江ノ島電鉄 腰越駅下車 徒歩約10分
湘南モノレール 片瀬山下車 徒歩約10分

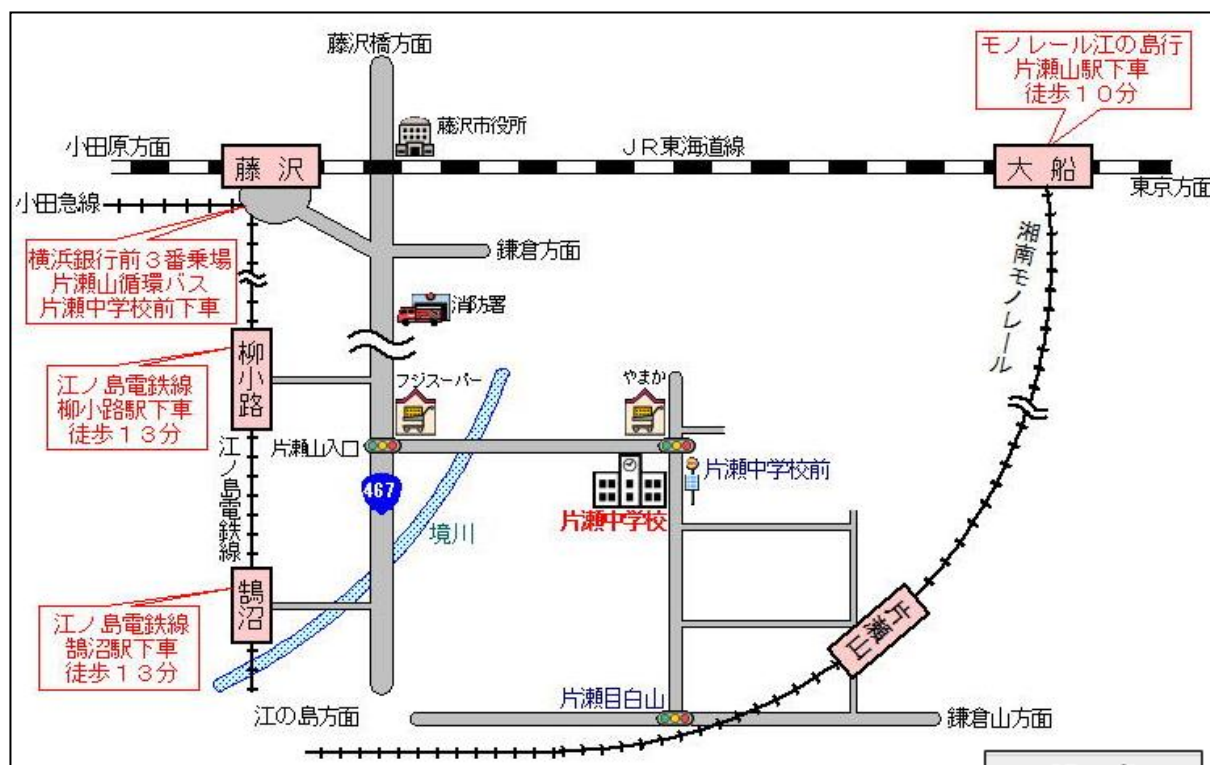
会場使用上の注意

- 体育館および決められた場所以外には立ち入らないこと。
- バスケットシューズの使用については、指示に従うこと。
- 貴重品の管理は各学校で行うこと。
- 下履きの管理は各自で行うこと。(ケースに入れる。)
- トイレは体育館のトイレのみ使用すること。
- ゴミは各自で持ち帰ること。
- 屋外でのウォーミングアップは指定の場所で行うこと。なお、外ボールの使用はできません。



保護者の方の駐車スペースはございません。お車でのご来場はご遠慮ください。

藤沢市立片瀬中学校 使用上の注意事項



会場までのアクセス

江ノ島電鉄線 鵜沼駅下車 徒歩約13分

会場使用上の注意

- 外でのアップは可能ですが、声出しは禁止です。また、外ではボールの使用ができません。
- 会場で許可された場所以外には立ち入らないこと。
- 外靴は、靴袋かバッグに入れること。
- 貴重品の管理は各学校でおこなうこと。
- ゴミは各自もちかえること。
- ギャラリーでの観戦は保護者のみです。
- 会場の設備等の破損は、顧問またはコート主任に知らせること。
- 過去に会場使用上の注意が守られず、大会会場として利用できなくなることがありました。

保護者の方の駐車スペースはございません。お車でのご来場はご遠慮ください。

有料パーキングを必ず利用し、近くのスーパーの駐車場などは使わないでください。

QRコード



藤沢市立大清水中学校 使用上の注意事項



会場までのアクセス

小田急江ノ島線 藤沢本町駅より徒歩15分

会場使用上の注意

- 屋外でウォーミングアップ等を行う場合は、必ず屋外用のシューズに履き替えて行うこと。
- トイレは外にあるため、必ず外靴への履き替えをお願いします。
- 会場で許可された場所以外には立ち入らないこと。
- 外靴は靴袋かバッグに入れること。
- 貴重品の管理は各学校で行うこと。
- ゴミは各自持ち帰ること。
- 会場の設備棟の破損は、顧問またはコート主任に知らせること。



保護者の方の駐車スペースはございません。お車でのご来場はご遠慮ください。

藤沢市立御所見中学校 使用上の注意事項

住所：252-0821 藤沢市用田 500 番地

＜会場までのアクセス＞

小田急線・長後駅西口よりバスで15分 「御所見中学校前」下車

【2番乗り場】「海老名駅東口行き」＜長16＞系統 「宮原南行き」 ＜長17＞系統
「綾瀬車庫行き」 ＜長35＞系統（210円区間） *3系統合わせて、1時間に5～7本

同・湘南台駅西口よりバスで15分 「御所見中学校前」下車

【4番乗り場】「綾瀬車庫行き」 ＜湘20＞系統（220円区間） *1時間に1～2本



＜会場使用上の注意＞

① **体育館開場は8:20です。あまりにも早く到着しないようにしてください。**

放送の指示でフロアでのアップ開始とします。

② フロアでの飲食は禁止です。ただし、ゲーム中の水分補給は可能です。

③ ゴミはすべて持ち帰ってください。

④ 靴の履き替えをきちんとしてください。外履きは袋に入れて、持ち歩くようにしてください。

⑤ ギャラリーでの観戦は可能です。

⑥ 施錠してあるところは開けないでください。

⑦ 着替えは教室を使用するため、キレイに使うことを徹底し、教室のものには触れないようにお願いします。

⑧ 外でのアップは可能ですが、トラブルのないようにお願いします。

★保護者の方の駐車スペースはございません。お車でのご来場は堅くお断りします。

有料パーキングを必ず利用し、近隣の BOOK OFF やしゃぶ葉の駐車場などは絶対に使わないでください。

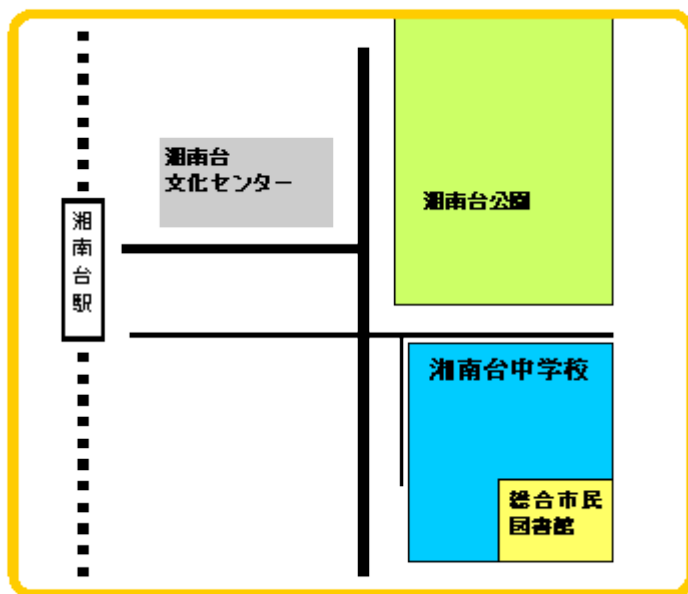
*施設周辺での喫煙は絶対にお止めください。

藤沢市立湘南台中学校 使用上の注意事項

住所：〒 252-0804

神奈川県藤沢市湘南台7丁目 18-1

<会場までのアクセス> 小田急線 湘南台駅東口下車 徒歩7分



会場使用上の注意

- 屋外でウォーミングアップ等を行う場合は、必ず屋外用のシューズに履き替えて行うこと。
- 会場で許可された場所以外には立ち入らないこと。
- 外靴は、靴袋かバッグに入れること。
- 貴重品の管理は各学校でおこなうこと。
- ゴミは各自もちかえること。
- 会場の設備等の破損は、顧問またはコート主任に知らせること。

保護者の方の駐車スペースはございません。お車でのご来場はご遠慮ください。

茅ヶ崎市立梅田中学校 使用上の注意事項



会場までのアクセス

JR 東海道線 茅ヶ崎駅下車 徒歩約10分

国道1号線の十間坂交差点の横断歩道を渡ったら、(直進すると)歩道がないので、すき家の前の細い道を北側へ歩いてください。

会場使用上の注意

- 屋外でウォーミングアップ等を行う場合は、必ず屋外用のシューズに履き替えて行うこと。体育館横のサブグラウンドは工事のため、校舎前でアップを行うこと。
- 会場で許可された場所以外には立ち入らないこと。
- 外靴は、靴袋かバッグに入れること。
- 貴重品の管理は各学校でおこなうこと。
- ゴミは各自もちかえること。
- 会場の設備等の破損は、顧問またはコート主任に知らせること。
- 更衣室では各学校、整理整頓を心がけること。

保護者の方の駐車スペースはございません。お車でのご来場はご遠慮ください。

※中学校関係者の車は、学校敷地内の関係で各学校1台です。
正門を入れて左奥へ駐車してください。

鎌倉市立深沢中学校 使用上の注意事項

住所：鎌倉市梶原1-14-1

<会場までのアクセス>

JR 大船駅より

湘南モノレール乗車→「湘南深沢」下車 徒歩約10分

JR 藤沢駅南口より

1番乗り場鎌倉駅行乗車→「深沢小学校前」下車 徒歩約5分

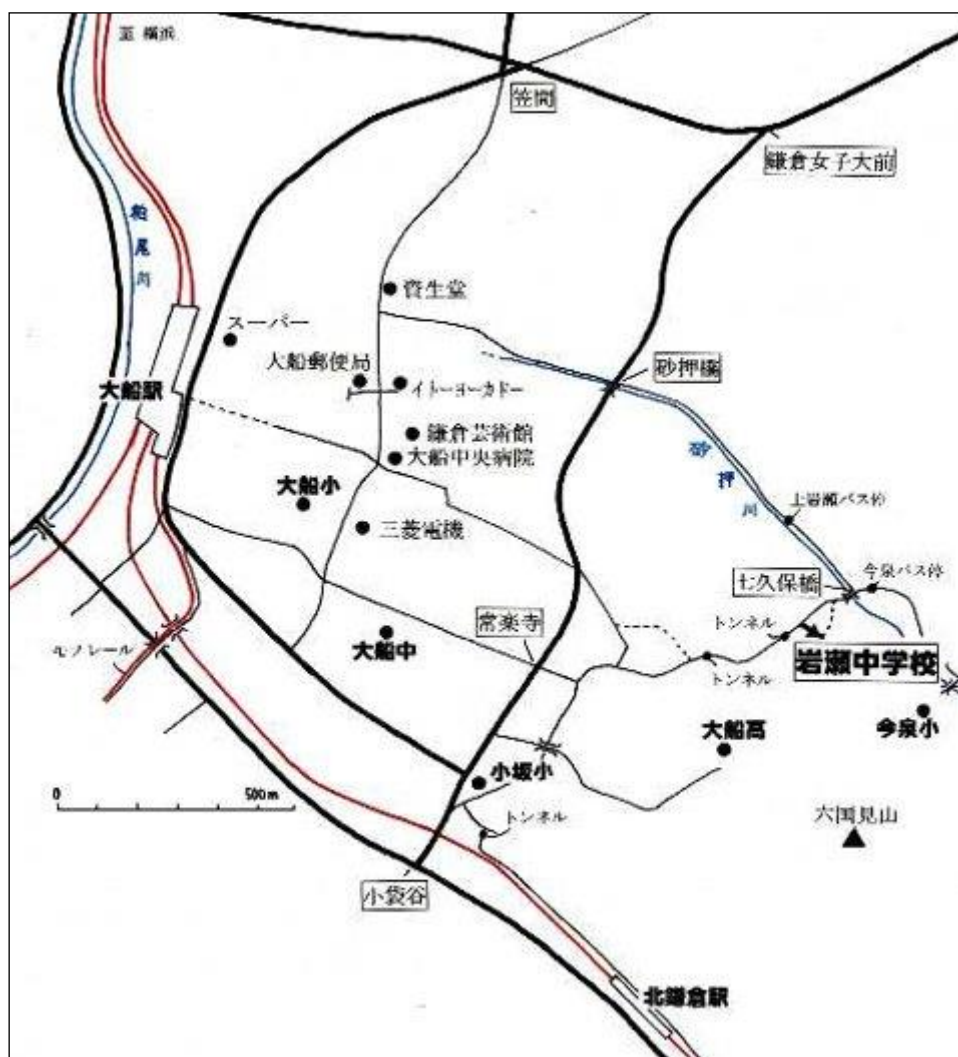


使用上の注意

- 屋外でウォーミングアップ等を行う場合は、必ず屋外用のシューズに履き替えて行うこと。
- 会場で許可された場所以外には立ち入らないこと。
- 外靴は、靴袋かバッグにいれること。
- 貴重品の管理は各学校でおこなうこと。
- ゴミは各自もちかえること。
- 会場の設備等の破損は、顧問またはコート主任に知らせること。

保護者の方の駐車スペースはございません。お車でのご来場は堅くお断りします。

鎌倉市立岩瀬中学校 使用上の注意



会場までのアクセス

大船駅東口下車 バス乗り場(5番乗り場)乗車→「今泉」下車→徒歩

会場使用上の注意

- 体育館および更衣場所以外には立ち入らないこと。
- バスケットシューズの着用は、体育館内と通路のみとする。武道場は立ち入り禁止。
- 貴重品の管理は各学校で行うこと。
- ゴミは各自で持ち帰ること。
- 下履きの管理は各自で行うこと。(シューズ袋に入れること。)
- トイレは体育館のトイレのみ使用すること。

QRコード



保護者の方の駐車スペースはございません。お車でのご来場はご遠慮ください。

藤沢市立藤ヶ岡中学校 使用上の注意事項



会場までのアクセス

JR 東海道線・小田急線 藤沢駅北口下車 徒歩20分

会場使用上の注意

- 屋外でウォーミングアップ等を行う場合は、必ず屋外用のシューズに履き替えて行うこと。
- 会場で許可された場所以外には立ち入らないこと。
- 外靴は、靴袋かバッグに入れること。
- 貴重品の管理は各学校でおこなうこと。
- ゴミは各自もちかえること。
- 会場の設備等の破損は、顧問またはコート主任に知らせること。

保護者の方の駐車スペースはございません。お車でのご来場はご遠慮ください。

茅ヶ崎市立松林中学校 使用上の注意事項



会場までのアクセス

J R東海道線 茅ヶ崎駅北口より 徒歩約25分

茅ヶ崎駅北口 4番のりば 辻堂駅北口行藤沢市民病院経由藤沢駅行バス10分

松林中学校前下車 徒歩5分

会場使用上の注意

- 屋外でアップ等を行う場合は、必ず屋外用のシューズに履き替えて行うこと。
- 会場で許可された場所以外には立ち入らないこと。
- 外靴は靴袋かバッグに入れること。
- 貴重品の管理は各学校でおこなうこと。
- ゴミは各自もちかえること。
- 会場の設備等の破損は顧問またはコート主任に知らせること。

保護者の方の駐車スペースはございません。お車でのご来場はご遠慮ください。

茅ヶ崎市立中島中学校 使用上の注意事項

〒253-0073 茅ヶ崎市中島 1469-2



会場までのアクセス

JR 東海道線 茅ヶ崎駅北口下車 神奈中バス 平塚駅北口行き 中島下車 徒歩13分

会場使用上の注意

- 屋外でウォーミングアップ等を行う場合は、必ず屋外用のシューズに履き替えて行うこと。
- 会場で許可された場所以外には立ち入らないこと。
- 外靴は、靴袋かバッグに入れること。
- 貴重品の管理は各学校でおこなうこと。
- ゴミは各自もちかえること。
- 会場の設備等の破損は、顧問またはコート主任に知らせること。

保護者の方の駐車スペースはございません。お車でのご来場はご遠慮ください。
有料パーキングを必ず利用し、近隣の公園や施設の駐車場などは絶対に使わないで
ください。

※工事の関係で中学校関係者の車は、各学校1台でお願いします。

茅ヶ崎市立鶴が台中学校 使用上の注意事項



会場までのアクセス

茅ヶ崎駅北口より バス 10分 鶴が台団地行きまたは松風台行き
鶴が台中学校前下車 徒歩すぐ

会場使用上の注意

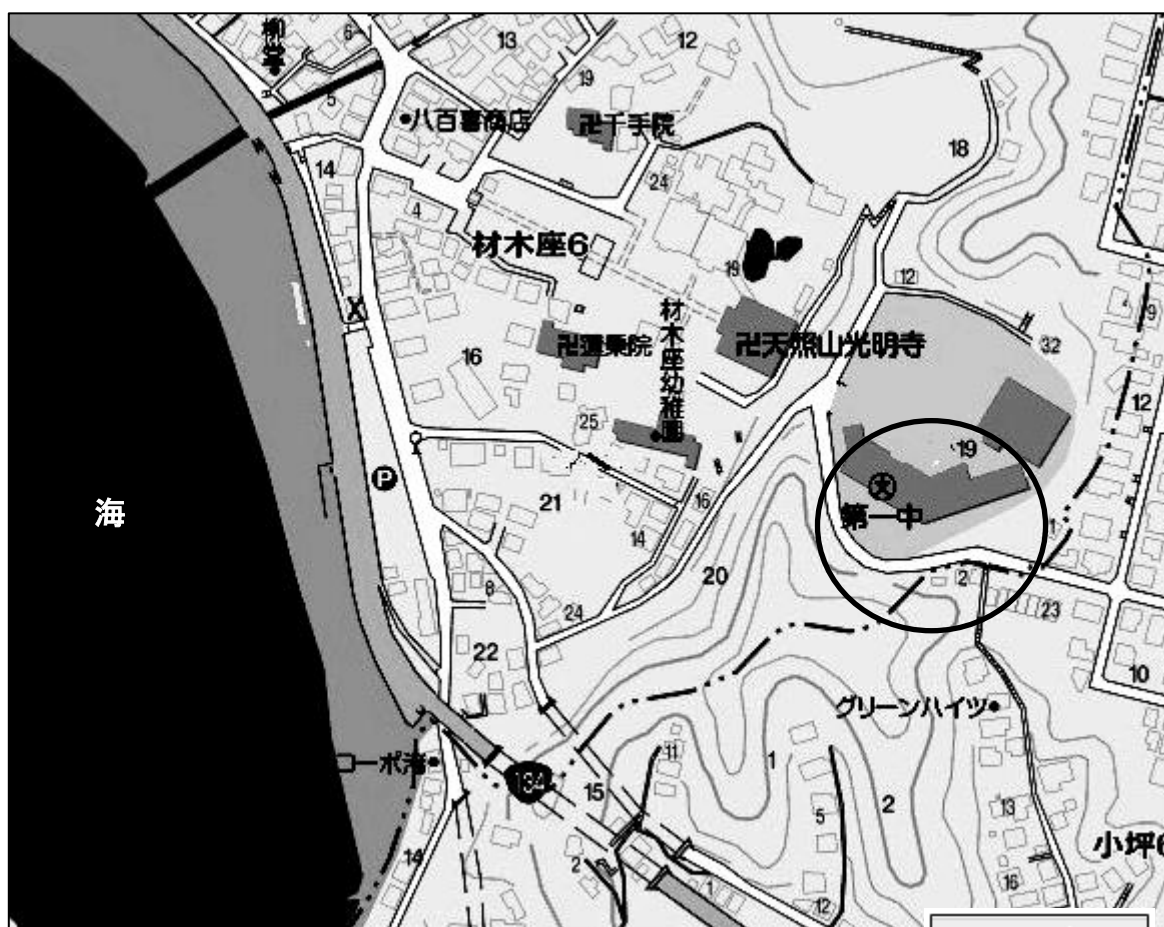
- 屋外でアップ等を行う場合は、必ず屋外用のシューズに履き替えて行うこと。
- 会場で許可された場所以外には立ち入らないこと。
- 外靴は靴袋かバッグに入れること。
- 貴重品の管理は各学校でおこなうこと。
- ゴミは各自もちかえること。
- 会場の設備等の破損は顧問またはコート主任に知らせること。

QRコード



保護者の方の駐車スペースはございません。お車でのご来場はご遠慮ください。

鎌倉市立第一中学校 使用上の注意事項



会場までのアクセス

JR 横須賀線 鎌倉駅下車 徒歩約35分

※バスかタクシーを乗り合わせて利用が良いかと思えます。



会場使用上の注意

- 体育館および更衣室以外には立ち入らないこと。
- バスケットシューズの使用については、指示に従うこと。
- 貴重品の管理は各学校で行うこと。
- 下履きの管理は各自で行うこと。(ケースに入れる。)
- トイレは体育館のトイレのみ使用すること。
- ゴミは各自で持ち帰ること。

保護者の方の駐車スペースはございません。お車でのご来場はご遠慮ください。

鎌倉市立手広中学校 使用上の注意事項



会場使用上の注意

- 屋外でウォーミングアップ等を行う場合は、必ず屋外用のシューズに履き替えて行うこと。
- 会場で許可された場所以外には立ち入らないこと。
- 駐車場には立ち入らないこと。
- 外靴は、靴袋かバッグに入れること。
- 貴重品の管理は各学校でおこなうこと。
- ゴミは各自もちかえること。
- 会場の設備等の破損は、顧問またはコート主任に知らせること。

保護者の方の駐車スペースはございません。お車でのご来場はご遠慮ください。

藤沢市立羽鳥中学校 使用上の注意事項



会場までのアクセス

JR 東海道線 辻堂駅下車 徒歩約25分



会場使用上の注意

- 屋外でウォーミングアップ等を行う場合は、必ず屋外用のシューズに履き替えて行うこと。
- 会場で許可された場所以外には立ち入らないこと。
- 外靴は、靴袋かバッグに入れること。
- 貴重品の管理は各学校でおこなうこと。
- ゴミは各自もちかえること。
- 会場の設備等の破損は、顧問またはコート主任に知らせること。

保護者の方の駐車スペースはございません。お車でのご来場はご遠慮ください。

藤沢市立第一中学校 使用上の注意事項



会場までのアクセス

小田急江ノ島線 藤沢本町駅下車 徒歩10分

会場使用上の注意

- フロアでの飲食は禁止です。ただし、ゲーム中の水分補給は可能です。
- ゴミはすべて持ち帰ってください。
- 靴の履き替えをきちんとしてください。外履きは袋に入れて、持ち歩くようにしてください。
- 施錠してあるところは開けないでください。
- 着替えは更衣室でお願いします。
- 外でのアップは可能ですが、声出しは禁止です。また、外ではボールの使用ができません。なお、トラブルのないようにお願いします。



★保護者の方の駐車スペースはございません。お車でのご来場は堅くお断りします。

会場：鎌倉市立大船中学校

住所：鎌倉市大船4-1-25

<アクセス>

大船駅東口より徒歩約15分

大船駅東口→向かいの交番をまっすぐ進む→カラーロードをまっすぐ進む（①はゲームセンター）

→大船中央病院前交差点を右折→離山交差点を左折



<会場使用上の注意>

- 体育館および更衣場所以外には立ち入らないこと。
- バスケットシューズの着用は、体育館内と指定の場所のみとする。
- 貴重品の管理は各学校で行うこと。
- ゴミは各自で持ち帰ること。
- 下履きの管理は各自で行うこと。（シューズ袋に入れること。）
- トイレは体育館のトイレを使用し、スリッパに履き替えること。

★保護者の方の駐車スペースはございません。お車でのご来場は固くお断りします。

寒川町立寒川中学校 使用上の注意事項

住所：寒川町一之宮 3－9－1

<会場までのアクセス>

JR 相模線 寒川駅下車 徒歩10分



<会場使用上の注意>

○会場で許可された場所（選手控室・トイレ）以外には立ち入らないでください。また、物品等も触ることのないようにお願いします。

○体育館と校舎内選手控え室の行き来の際は、バッシュのまま移動してかまいません。外靴は靴袋かバッグに入れること。屋外でアップ等を行う場合は、必ず屋外用のシューズに履き替えて行ってください。

○選手は体育館、チームで指定されたトイレをご使用ください。

保護者の方は、体育館のトイレのみ使用し、校舎内には立ち入らないようお願いいたします。

○貴重品の管理は各学校でおこなってください。選手控室にゴミ箱がありますが、ゴミは各学校で持ち帰るようご指導ください。

○食事をする際には、各控室でお願いします。顧問が付き添ってください。

○会場の設備等の破損は顧問またはコート主任に知らせること。

★保護者の方の駐車スペースはございません。お車でのご来場は堅くお断りします

藤沢市立鶴沼中学校 使用上の注意事項

住所：藤沢市鶴沼桜が岡4丁目3-37

<会場までのアクセス> 小田急線 本鶴沼駅下車 徒歩8分



会場使用上の注意

- 屋外でウォーミングアップ等を行う場合は、必ず屋外用のシューズに履き替えて行うこと。
- 会場で許可された場所以外には立ち入らないこと。
- 外靴は、靴袋かバッグに入れること。
- 貴重品の管理は各学校でおこなうこと。
- ゴミは各自もちかえること。
- 会場の設備等の破損は、顧問またはコート主任に知らせること。

保護者の方の駐車スペースはございません。お車でのご来場はご遠慮ください。

藤沢市立長後中学校 使用上の注意事項

住所：藤沢市下土棚590

<会場までのアクセス> 小田急線 長後駅西口下車 徒歩9分



<会場使用上の注意>

- ① **体育館開場は8:20です。あまりにも早く到着しないようにしてください。**
- ② フロアでの飲食は禁止です。ただし、ゲーム中の水分補給は可能です。
- ③ ゴミはすべて持ち帰ってください。
- ④ 靴の履き替えをきちんとしてください。外履きは袋に入れて、持ち歩くようにしてください。
- ⑤ ギャラリーでの観戦は可能です。
- ⑥ 施錠してあるところは開けないでください。
- ⑦ 着替えは更衣室をお願いします。
- ⑧ 外でのアップは可能ですが、トラブルのないようにお願いします。

★保護者の方の駐車スペースはございません。お車でのご来場は堅くお断りします

近くまで車で来られる際は、有料パーキングを必ず利用するようにお願いいたします。

(隣の小学校やバッティングセンターなどに停めることがないように)

外壁工事のため、気をつけて活動してください。

藤沢市立明治中学校 使用上の注意事項

住所：藤沢市辻堂新町2丁目13-1

<会場までのアクセス> JR 東海道線 辻堂駅北口下車 徒歩15分



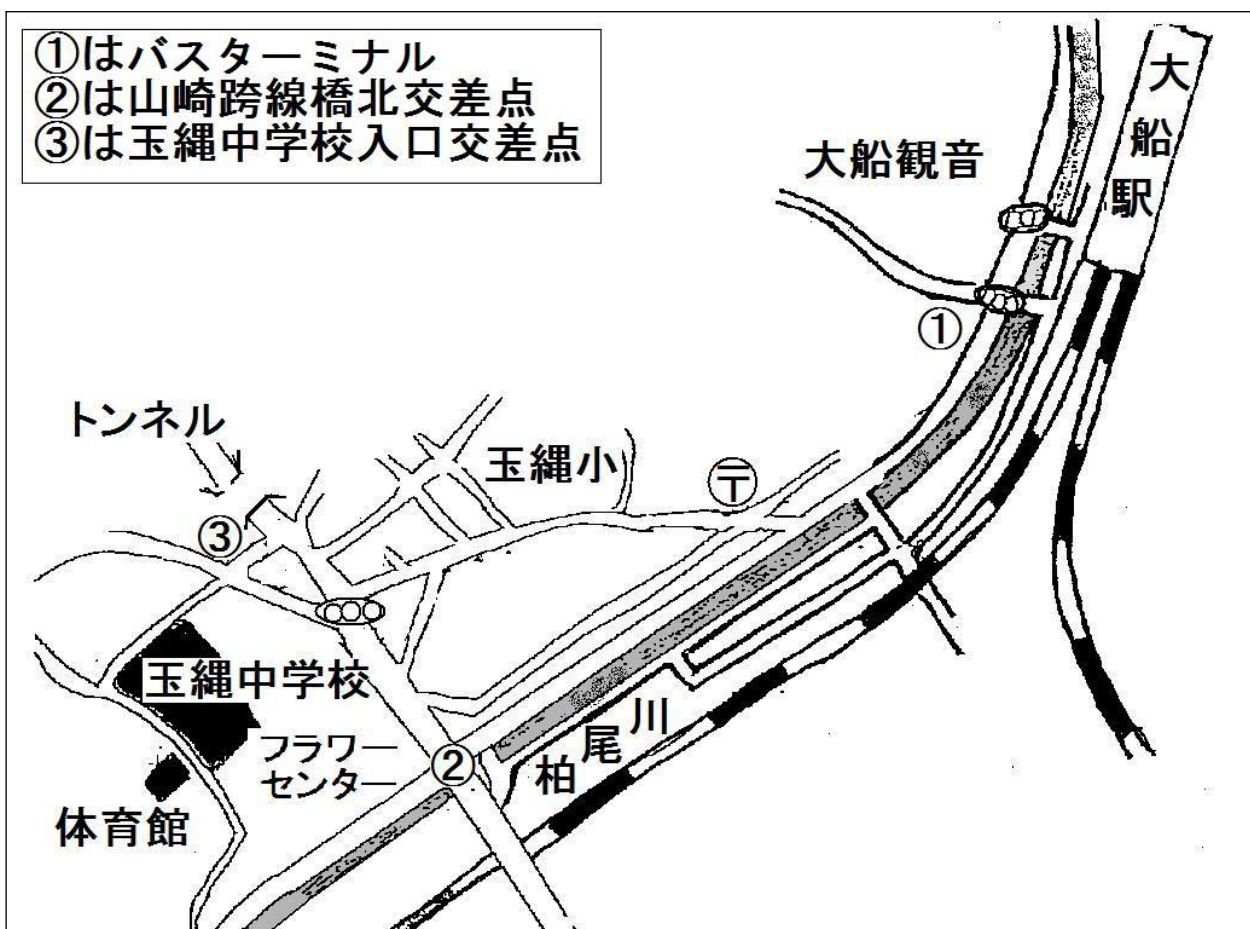
<会場使用上の注意>

- ・ フロアーでの飲食は禁止です。ただし、ゲーム中の水分補給は可能です。
- ・ ゴミはすべて持ち帰ってください。
- ・ 靴の履き替えをきちんとしてください。外履きは袋に入れて、持ち歩くようにしてください。
- ・ 施錠してあるところは開けないでください。
- ・ 着替えは更衣室をお願いします。
- ・ 外でのアップは可能ですが、**声出しは禁止です**。また、外ではボールの使用ができません。なお、トラブルのないようにお願いします。

★保護者の方の駐車スペースはございません。お車でのご来場は堅くお断りします。

近くまで車で来られる際は、有料パーキングを必ず利用するようにお願いいたします。

鎌倉市立玉縄中学校 使用上の注意事項



会場までのアクセス

JR 東海道線 大船駅下車 徒歩約20分

会場使用上の注意

- 屋外でウォーミングアップ等を行う場合は、必ず屋外用のシューズに履き替えて行うこと。
- 会場で許可された場所以外には立ち入らないこと。
- 外靴は、靴袋かバッグに入れること。
- 貴重品の管理は各学校でおこなうこと。
- ゴミは各自もちかえること。
- 体育館と校舎の移動は必ず外履きに履き替えること。
- 会場の設備等の破損は、顧問またはコート主任に知らせること。



保護者の方の駐車スペースはございません。お車でのご来場は堅くお断りします。