

鎌倉市立玉縄中学校 使用上の注意事項

住所：鎌倉市岡本1100番地

<会場までのアクセス>

大船駅西口より徒歩約20分

大船駅→①を左折→川沿いに沿って歩く→②を右折→フラワーセンターに沿って最初の信号を左折→
③を左折→T字路を左折



<会場使用上の注意>

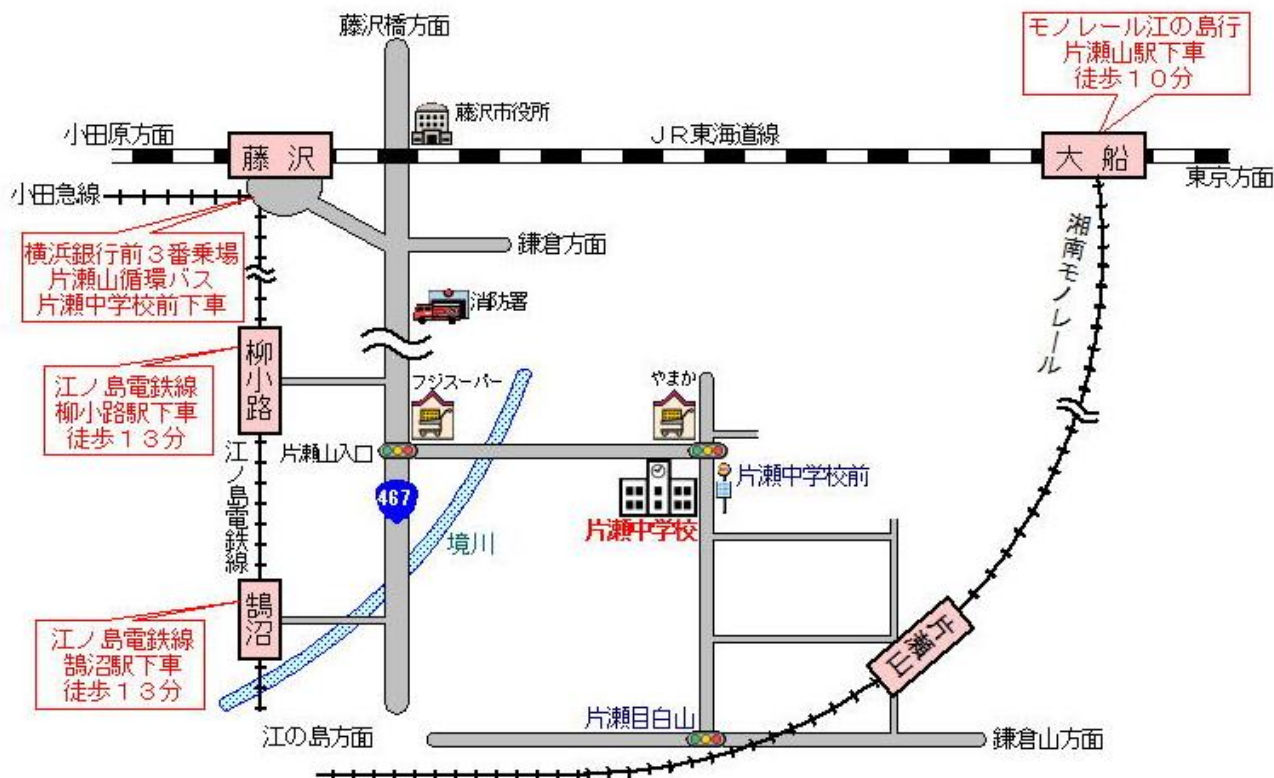
- 体育館開場は8：00です。あまりにも早く到着しないようにしてください。
- 体育館および更衣室以外には立ち入らないこと。
- 校舎内に立ち入らないこと。
- バスケットシューズは体育館のフロアのみとする。
- 貴重品の管理は各学校で行うこと。
- 下履きの管理は各自で行うこと。(ケースに入れる。)
- トイレは体育館のトイレのみ使用すること。
- ゴミは各自で持ち帰ること。

★保護者の方の駐車スペースはございません。お車でのご来場は堅くお断りします。

藤沢市立片瀬中学校 使用上の注意事項

住所：藤沢市片瀬山4丁目1-1

<会場までのアクセス> JR 東海道線・小田急線 藤沢駅南口下車 徒歩30分



<会場使用上の注意>

- ① **体育館開場は8:00です。あまりにも早く到着しないようにしてください。**
- ② フロアでの飲食は禁止です。ただし、ゲーム中の水分補給は可能です。
- ③ ゴミはすべて持ち帰ってください。
- ④ 靴の履き替えをきちんとしてください。外履きは袋に入れて、持ち歩くようにしてください。
- ⑤ ギャラリーでの観戦は保護者のみです。
- ⑥ 施錠してあるところは開けないでください。
- ⑦ 着替えは更衣室でお願いします。
- ⑧ 外でのアップは可能ですが、**声出しは禁止です**。また、外ではボールの使用ができません。
なお、トラブルのないようにお願いします。
- ⑨ 以前、会場使用上の注意が守られず、大会の会場として利用ができなくなることがありました。
ご協力よろしくをお願いします。

★保護者の方の駐車スペースはございません。お車でのご来場は堅くお断りします

近くまで車で来られる際は、有料パーキングを必ず利用するようにお願いいたします。

また、近くのスーパーの駐車場など使わないよう、関係者にお伝えください。

寒川町立寒川中学校 使用上の注意事項

住所：寒川町一之宮 3-9-1

<会場までのアクセス>

JR 相模線 寒川駅下車 徒歩 10 分



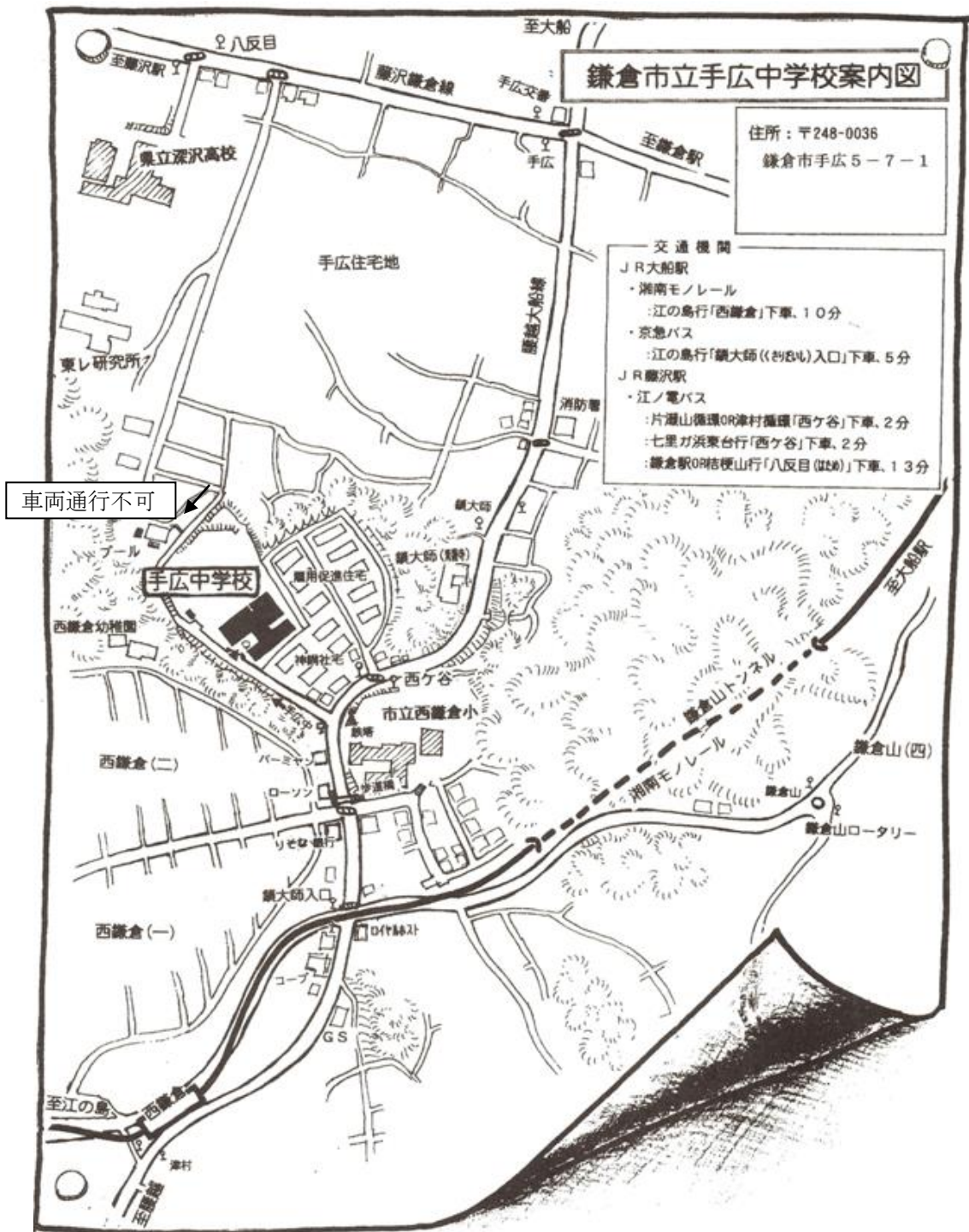
<会場使用上の注意>

- 役員・地元（TO の生徒含む）の入場は 8 時 00 分です。
- 保護者の入場は 8 時 30 分です。
- 会場で許可された場所（選手控室・トイレ）以外には立ち入らないでください。また、物品等も触ることのないようにお願いします。
- 体育館と校舎内選手控え室の行き来の際は、バッシュのまま移動してかまいません。外靴は靴袋かバッグに入れること。屋外でアップ等を行う場合は、必ず屋外用のシューズに履き替えて行ってください。
- 選手は体育館、チームで指定された A 棟 1 階・3 階・4 階のトイレをご使用ください。
保護者の方は、体育館のトイレのみ使用し、校舎内には立ち入らないようお願いいたします。
- 貴重品の管理は各学校でおこなってください。選手控室にゴミ箱がありますが、ゴミは各学校で持ち帰るようご指導ください。
- 食事をする際には、各控室でお願いします。顧問が付き添ってください。
- 会場の設備等の破損は顧問またはコート主任に知らせること。

★保護者の方の駐車スペースはございません。お車でのご来場は堅くお断りします

鎌倉市立手広中学校 使用上の注意事項

住所：鎌倉市手広 5-7-1



<会場使用上の注意>

- 体育館開場は8：00です。あまりにも早く到着しないようにしてください。
- 体育館および更衣室以外には立ち入らないこと。
- バスケットシューズの着用は、体育館のフローアおよび入口のカーペットのみとする。
- 貴重品の管理は各学校で行うこと。ゴミは各自で持ち帰ること。
- 下履きの管理は各自で行うこと。(シューズ袋に入れる。)
- トイレは1階トイレ・体育館のトイレのみ使用すること。

★保護者の方の駐車スペースはございません。お車でのご来場は堅くお断りします。

藤沢市立長後中学校 使用上の注意事項

住所：藤沢市下土棚590

＜会場までのアクセス＞ 小田急線 長後駅西口下車 徒歩9分



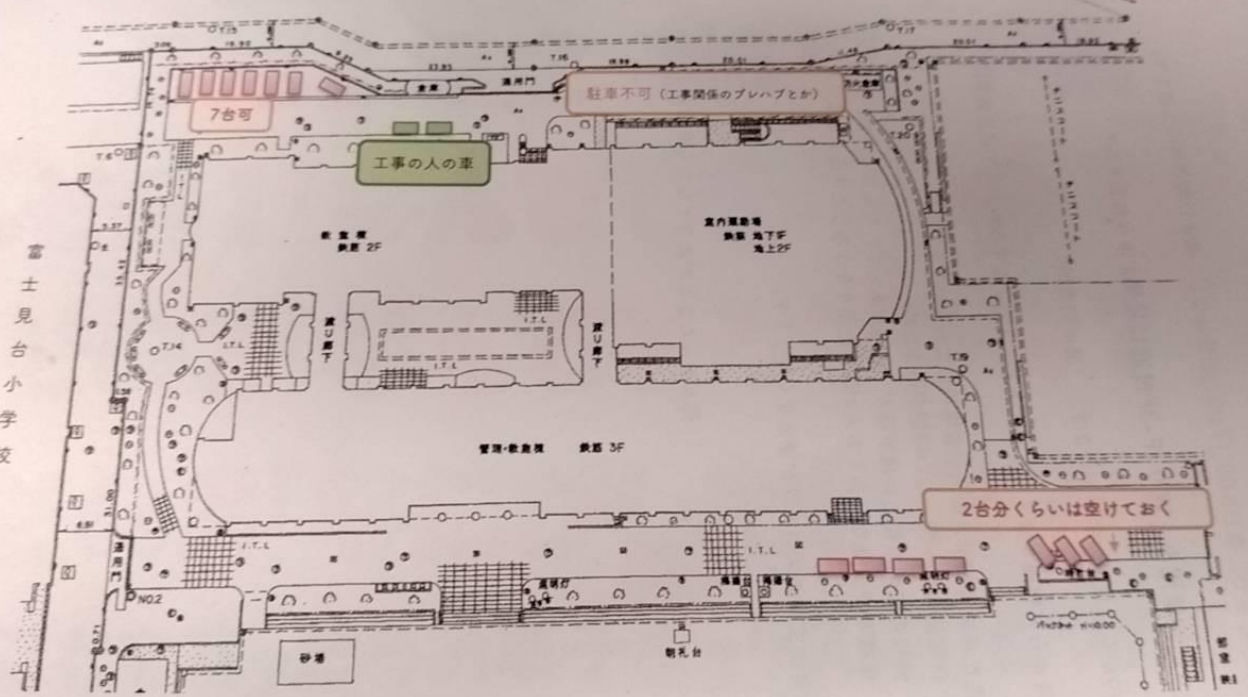
＜会場使用上の注意＞

- ① **体育館開場は8:00です。あまりにも早く到着しないようにしてください。**
放送の指示でフロアでのアップ開始とします。
- ② フロアでの飲食は禁止です。ただし、ゲーム中の水分補給は可能です。
- ③ ゴミはすべて持ち帰ってください。
- ④ 靴の履き替えをきちんとしてください。外履きは袋に入れて、持ち歩くようにしてください。
- ⑤ ギャラリーでの観戦は可能です。
- ⑥ 施錠してあるところは開けないでください。
- ⑦ 着替えは更衣室でお願いします。
- ⑧ 外でのアップは可能ですが、トラブルのないようにお願いします。

★保護者の方の駐車スペースはございません。お車でのご来場は堅くお断りします

近くまで車で来られる際は、有料パーキングを必ず利用するようにお願いいたします。
(隣の小学校やバッティングセンターなどに停めることがないように)

富士見台小学校



会場：シンコースポーツ寒川アリーナ

住所：高座郡寒川町宮山 275 番地

<アクセス>JR 相模線 寒川駅下車 徒歩 15 分



<会場使用上の注意>

- フロアでの飲食は禁止です。ただし、ゲーム中の水分補給は可能です。
- ゴミはすべて持ち帰ってください。
- 靴の履き替えをきちんとしてください。外履きはホールに置かず、持ち歩くようにしてください。
持ち歩くための袋をご用意ください)
- 自チームの応援の際は、フロアでの観戦が可能です。
- ランニングコースの「窓のブラインド（黒）」と「排煙装置」には絶対にさわらないでください。
→消防への通報の対象となってしまいます。
- ウォーミングアップは、観客席周囲のランニングコース（ランニングのみ）や体育館南側の公園（ボールの使用可）で可能です。
※ただし、公園では小さなお子さんが遊んでいますので、トラブルのないよう十分注意してください。
- 朝の開館前に、公園内でのランニングは可能です。ただし、ボールの使用と声出しは禁止です。
- 駐車は、定められたスペースをお願いします。
→警察への通報の対象となってしまいます。